

Fiche descriptive de la masse d'eau

LA SEMME ET SES AFFLUENTS DEPUIS LA SOURCE JUSQU'A LA CONFLUENCE AVEC LA GARTEMPE

Données officielles du cycle DCE 2022-2027

Caractéristiques de la masse d'eau

SDAGE	Objectif	Délai
Sdage 2022-2027	Bon état ou bon potentiel	2021
Sdage 2016-2021	Bon état ou bon potentiel	2021
Sdage 2010-2015	Bon état ou bon potentiel	2015

Superficie : 184 km²

Type : Naturelle

Départements : 23, 87

Commission territoriale : Vienne et Creuse

Sage : Creuse

Masses d'eau souterraines

Code	Nom	Surface (km ²)
FRGG056	Bassin versant de la Gartempe	184.25

Zonages

Contrats territoriaux

Nom	Cours d'eau	Zone humide	Pollutions diffuses	Gestion quantitative
Gartempe amont	Oui	Oui	Non	Non

Zonages réglementaires

Zone de répartition des eaux - aquifère	Non
Zone de répartition des eaux - hydrographique	Non
Zones vulnérables aux nitrates	Non

Zonages Sdage

Eau et quantité	
3B1 - Phosphore diffus à l'amont des 22 plans d'eau prioritaires	Non
7B2 - Augmentation possible des prélèvements à l'étiage	Non
7B3 - Plafonnement des prélèvements à l'étiage	Non
7B4 - Plafonnement des prélèvements à l'étiage (bassin réalimenté par la Loire)	Non
Littoral	
10A1 - Plan de lutte contre les algues vertes sur plages	Non
10A2 - Plan de lutte contre les algues vertes sur vasières	Non
10D - Bassins versants conchylicoles prioritaires	Non

États écologique et chimique

Stations

Code station	Représentative	Localisation
04093800	oui	SEMME à DROUX

Éléments de qualité de la masse d'eau

	2017	2013	2011
État écologique	● Bon	● Bon	● Bon
Niveau de confiance validé	● Elevé	● Elevé	● Elevé
Catégorie d'évaluation	<i>mesuré</i>	<i>mesuré</i>	<i>mesuré</i>

Éléments de qualité biologique

	2017	2013	2011
Indice biologique diatomées	● Bon	● Bon	● Bon
Indice biologique global normalisé	<i>ne s'applique plus</i>	● Très bon	● Très bon
Indice biologique global grands cours d'eau	<i>ne s'applique plus</i>	<i>non concerné</i>	<i>non existant</i>
Indice invertébrés multi-métrique	● Bon	<i>non existant</i>	<i>non existant</i>
Indice biologique macrophytique en rivière	● Bon	● Très bon	<i>non existant</i>
Indice poissons rivière	● Bon	● Bon	● Bon

Éléments de qualité physico-chimique

	2017	2013	2011
Physico-chimie modélisée	<i>non</i>	<i>non</i>	<i>non</i>
O ₂ dissous - Oxygène dissous	● Très bon	● Très bon	● Très bon
Taux sat/O ₂ - Taux de saturation	● Très bon	● Très bon	● Très bon
DBO5 - Demande biochimique en oxygène	● Très bon	● Très bon	● Très bon
COD - Carbone organique dissous	● Information insuffisante	● Moyen	● Médiocre
Carbone organique dissous (COD) en exception	<i>Exception COD</i>	<i>Exception COD</i>	<i>Exception COD</i>
PO ₄ ³⁻ - Phosphate	● Bon	● Bon	● Très bon
Phosphore Total	● Bon	● Bon	● Bon
NH ₄ ⁺ - Ammonium	● Très bon	● Très bon	● Très bon
NO ₂ ⁻ - Nitrites	● Très bon	● Information insuffisante	● Très bon
NO ₃ ⁻ - Nitrates	● Bon	● Information insuffisante	● Bon

Éléments de qualité pesticides des états écologique et chimique

Synthèse des états "pesticides" de l'état écologique et chimique	● Bon
Paramètres déclassants	non concerné

État chimique 2018

	État	Substances déclassantes
Substances non ubiquistes	● Bon état	non concerné
Substances ubiquistes	● Non atteinte du bon état	Benzo(a)pyrène (1115) mais voir commentaire;

Données de surveillance acquises depuis la dernière évaluation d'état

Éléments de qualité biologique	oui
Éléments de qualité physico-chimique	oui
Éléments de qualité pesticides des états écologique et chimique	oui

Risques et pressions significatives

	États des lieux	
	2019	2013
Macropolluants ponctuels	● Non	● Non
Micropolluants	● Non	● Non
Hydrologie	● Non	● Non
Morphologie	● Non	● Non
Continuité	● Non	● Oui
Pesticides	● Non	● Non
Nitrates	● Non	● Non
Phosphore diffus	● Non	<i>Pas de données</i>

Rejets ponctuels connus: macropolluants et micropolluants

Collectivités :

Nombre de rejets: 26

Capacité EH total: 2 352 équivalents habitants

Rejets industriels :

	Nombre de rejets	Flux annuels (kg)				
		DBO5	DCO	MI	AOX	METOX
Agro-alimentaires	-	-	-	-	-	-
Bois textiles	-	-	-	-	-	-
Chimiques et minérales	-	-	-	-	-	-
Mécaniques et traitements de surface	-	-	-	-	-	-
Autres activités	-	-	-	-	-	-

Systèmes prioritaires :

Nombre d'établissements prioritaires industriels (EPI) : -

Nombre de systèmes d'assainissement prioritaires (SAP) : -

Pourcentage du linéaire des cours d'eau dans les classes d'état moins que bon pour le paramètre phosphore total par temps de pluie modélisée par Pegase : 4 %

Pollutions diffuses d'origine agricole

Occupation du sol

Taux d'occupation agricole	89,3%
Typologie des cultures	03-Surfaces toujours en herbes et prairies cultivées
Pourcentage des prairies permanentes dans le bassin versant de la masse d'eau	37,8%
Pourcentage des cultures spécialisées dans le bassin versant de la masse d'eau	non concerné
Taux d'urbanisation	1,1%

Captages prioritaires

Nom du ou des captages prioritaires à l'échelle de la masse d'eau	LA GORCILLE
---	-------------

Descripteurs de pression nitrates

Date de la première analyse de la série temporelle étudiée	08/03/2001
Date de la dernière analyse de la série temporelle étudiée	16/08/2017
Nombre d'analyses qui composent la série étudiée	136
Concentration en nitrates (NO ₃) du percentile 90 consolidé pour l'exercice de l'état des lieux 2019	12,1 mg/L
Tendance d'évolution des nitrates avec application des restrictions de longueur de la chronique et le retrait des pentes comprises entre -0,1 et 0,1 mg/L/an	Pas de tendance
Données nitrates disponibles depuis 2017	oui

Descripteurs de pression pesticides

Nombre de dépassements des seuils de toxicité pour l'environnement (PNEC) pour 274 pesticides mesurés sur une année entre 2012-2016	0
Classe ARPEGES	● Peu élevée
Données pesticides disponibles depuis 2017	oui

Hydrologie

Éléments de caractérisation

Descripteurs	Valeur
Débit d'étiage interpolé de la masse d'eau à l'exutoire calculé par Pegase en m ³ /s	0,1766 (176,6 L/s)
Module interannuel naturel à l'exutoire calculé par Pegase en m ³ /s	2,0999 (2 099,9 L/s)
Débit d'étiage reconstitué < 10 ^{ème} module	Oui

Prélèvements (année de référence)

Usages	Eau de surface		Eau souterraine	
	Nombre	Volume prélevé (m ³)	Nombre	Volume prélevé (m ³)
AEP	0	0	10	682 829
Irrigation	0	-	0	-
Industrie	0	-	0	-
Abreuvement	-	58 615	-	87 922

Descripteurs de pression hydrologie

Descripteur	Pourcentage
Prélèvements tous usages exprimés en taux d'exploitation	4,3 %
Interception des flux par les plans d'eau exprimé en taux d'évaporation	41,5 %
Taux cumulé	45,8 %
Proportion de la surface de plans d'eau à l'échelle de la masse d'eau	0,71 %

Morphologie et continuité

Descripteurs de pression morphologie

Altérations

Taux de rectification	34,3 %
Profondeur largeur du lit	● Peu élevée
Structure et substrat du lit	● Moyenne
Structure de la rive	● Peu élevée
Pression morphologie	● Moyenne

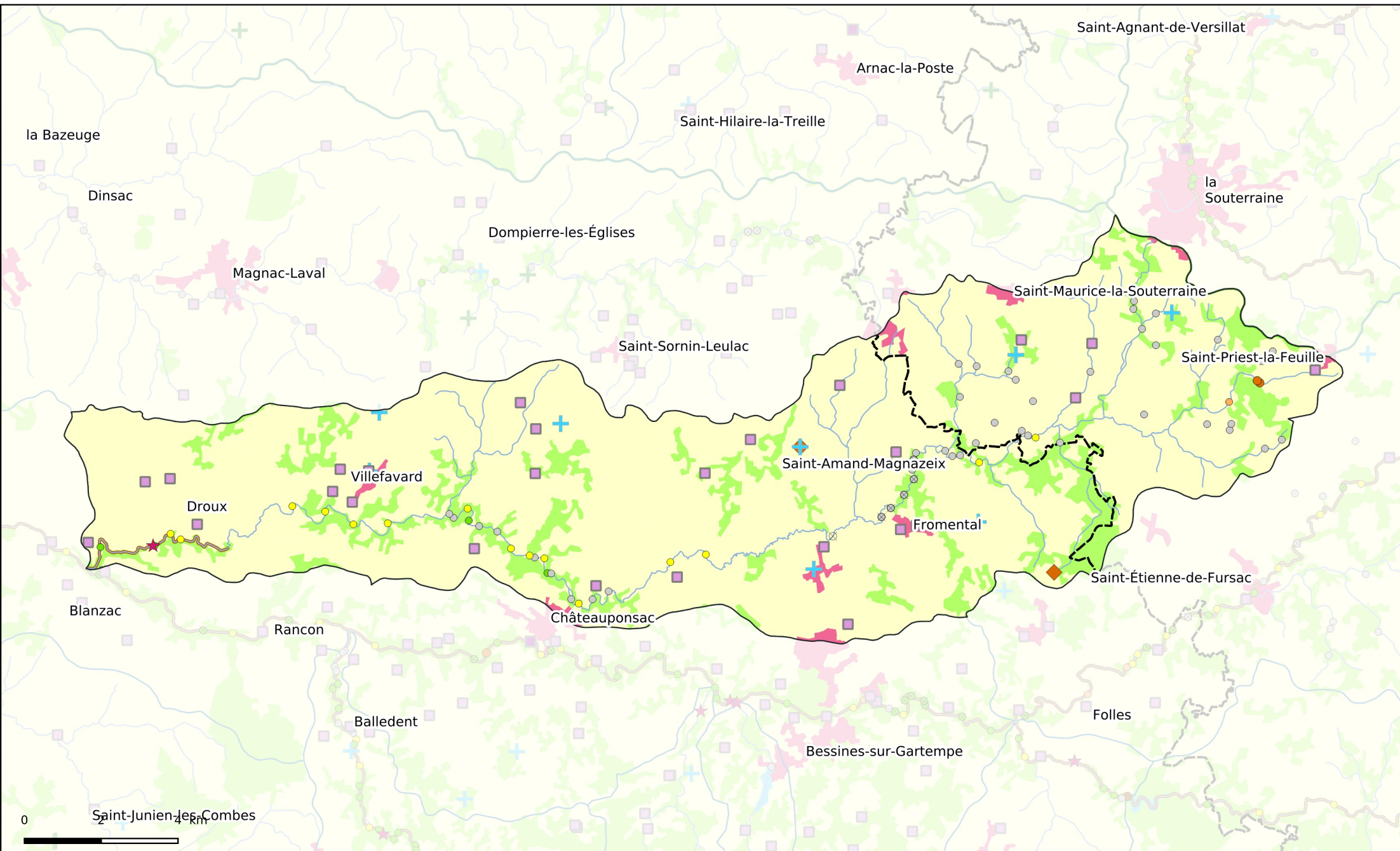
Descripteurs de pression continuité

Caractéristiques

Concerné par classement liste 1	Oui
Concerné par classement liste 2	Oui
Nombre d'obstacles à l'écoulement à l'échelle du bassin versant de la masse d'eau	71
Densité d'ouvrages au kilomètre	0,40

Altérations

Taux d'étagement	21,1 %
Taux de fractionnement	0,91 %
Pression continuité latérale	● Peu élevée
Pression continuité sédimentaire	● Elevée
Pression obstacles (ouvrages transversaux)	● Elevée
Pression continuité (latérale, sédimentaire, obstacles)	● Elevée



Ouvrages

- ★ Stations de mesures représentatives de la masse d'eau

Points de rejets

- Rejet industriel
- Rejet collectivité
- Rejet industriel prioritaire 11e programme
- Rejet collectivité prioritaire 11e programme

Prélèvements d'eau

- + Eau potable (centroïde commune / BV masse d'eau)
- + Irrigation
- + Industrie
- + Centrales
- + Alimentation canaux

Captages prioritaires Sdage 2022-2027 (centroïde commune / BV masse d'eau)

- ◆ Eau superficielle
- ◆ Eau souterraine

Obstacles à l'écoulement

Obstacles effacés

- ⊗ Obstacle effacé

Hauteur de chute

- Moins de 1m
- De 1 à 2m
- De 2 à 5m

- De 5 à 15m
- De 15 à 30m
- Plus de 30m
- Pas d'information

Limites administratives

- ▭ Départements

Données hydrographiques

- Masses d'eau cours d'eau (EDL2019)
- Masses d'eau de transition (EDL2019)
- Masses d'eau plans deau (EDL2019)
- Bassins versants masses d'eau (EDL2019)

Zonages

- Cours d'eau classés liste 2
- Sage
- Contrat territorial

Occupation du sol

Corine land cover 2018 - Niveau 1

- Territoires artificialisés
- Territoires agricoles
- Forêts et milieux semi-naturels
- Zones humides
- Surfaces en eau