

## Fiche descriptive de la masse d'eau

# LA GARTEMPE ET SES AFFLUENTS DEPUIS LA SOURCE JUSQU'À LA CONFLUENCE AVEC L'ARDOUR

Données officielles du cycle DCE 2022-2027

### Caractéristiques de la masse d'eau

SDAGE	Objectif	Délai
Sdage 2022-2027	Bon état ou bon potentiel	2027
Sdage 2016-2021	Bon état ou bon potentiel	2021
Sdage 2010-2015	Bon état ou bon potentiel	2015

Superficie : 376 km<sup>2</sup>

Type : Naturelle

Départements : 23, 87

Commission territoriale : Vienne et Creuse

Sage : Creuse

### Masses d'eau souterraines

Code	Nom	Surface (km <sup>2</sup> )
FRGG056	Bassin versant de la Gartempe	375.12

### Zonages

#### Contrats territoriaux

Nom	Cours d'eau	Zone humide	Pollutions diffuses	Gestion quantitative
Gartempe amont	Oui	Oui	Non	Non

#### Zonages réglementaires

Zone de répartition des eaux - aquifère	Non
Zone de répartition des eaux - hydrographique	Non
Zones vulnérables aux nitrates	Non

## Zonages Sdage

Eau et quantité	
3B1 - Phosphore diffus à l'amont des 22 plans d'eau prioritaires	Non
7B2 - Augmentation possible des prélèvements à l'étiage	Non
7B3 - Plafonnement des prélèvements à l'étiage	Non
7B4 - Plafonnement des prélèvements à l'étiage (bassin réalimenté par la Loire)	Non
Littoral	
10A1 - Plan de lutte contre les algues vertes sur plages	Non
10A2 - Plan de lutte contre les algues vertes sur vasières	Non
10D - Bassins versants conchylicoles prioritaires	Non

## États écologique et chimique

### Stations

Code station	Représentative	Localisation
04092800	oui	GARTEMPE à LE GRAND-BOURG

### Éléments de qualité de la masse d'eau

	2017	2013	2011
État écologique	● Moyen	● Moyen	● Moyen
Niveau de confiance validé	● Elevé	● Elevé	● Moyen
Catégorie d'évaluation	<i>mesuré</i>	<i>mesuré</i>	<i>mesuré</i>

### Éléments de qualité biologique

	2017	2013	2011
Indice biologique diatomées	● Moyen	● Moyen	● Moyen
Indice biologique global normalisé	<i>ne s'applique plus</i>	● Très bon	● Très bon
Indice biologique global grands cours d'eau	<i>ne s'applique plus</i>	<i>non concerné</i>	<i>non existant</i>
Indice invertébrés multi-métrique	● Bon	<i>non existant</i>	<i>non existant</i>
Indice biologique macrophytique en rivière	● Bon	● Bon	<i>non existant</i>
Indice poissons rivière	● Bon	● Bon	● Très bon

## Éléments de qualité physico-chimique

	2017	2013	2011
Physico-chimie modélisée	<i>non</i>	<i>non</i>	<i>non</i>
O <sub>2</sub> dissous - Oxygène dissous	● Très bon	● Très bon	● Très bon
Taux sat/O <sub>2</sub> - Taux de saturation	● Bon	● Très bon	● Très bon
DBO5 - Demande biochimique en oxygène	● Très bon	● Bon	● Très bon
COD - Carbone organique dissous	● Information insuffisante	● Médiocre	● Moyen
Carbone organique dissous (COD) en exception	<i>Exception COD</i>	<i>Exception COD</i>	<i>Exception COD</i>
PO <sub>4</sub> <sup>3-</sup> - Phosphate	● Bon	● Bon	● Très bon
Phosphore Total	● Bon	● Bon	● Bon
NH <sub>4</sub> <sup>+</sup> - Ammonium	● Très bon	● Très bon	● Très bon
NO <sub>2</sub> <sup>-</sup> - Nitrites	● Très bon	● Information insuffisante	● Très bon
NO <sub>3</sub> <sup>-</sup> - Nitrates	● Bon	● Information insuffisante	● Bon

## Éléments de qualité pesticides des états écologique et chimique

Synthèse des états "pesticides" de l'état écologique et chimique	● Bon
Paramètres déclassants	non concerné

## État chimique 2018

	État	Substances déclassantes
Substances non ubiquistes	● Non atteinte du bon état	Di(2-éthylhexyl)phtalate (6616) mais voir commentaire;
Substances ubiquistes	● Non atteinte du bon état	Benzo(a)pyrène (1115) mais voir commentaire;

## Données de surveillance acquises depuis la dernière évaluation d'état

Éléments de qualité biologique	oui
Éléments de qualité physico-chimique	oui
Éléments de qualité pesticides des états écologique et chimique	oui

## Risques et pressions significatives

	États des lieux	
	2019	2013
Macropolluants ponctuels	● Non	● Non
Micropolluants	● Non	● Non
Hydrologie	● Non	● Non
Morphologie	● Oui	● Non
Continuité	● Oui	● Non
Pesticides	● Non	● Non
Nitrates	● Non	● Non
Phosphore diffus	● Non	<i>Pas de données</i>

## Rejets ponctuels connus: macropolluants et micropolluants

### Collectivités :

Nombre de rejets: 25

Capacité EH total: 6 506 équivalents habitants

### Rejets industriels :

	Nombre de rejets	Flux annuels (kg)				
		DBO5	DCO	MI	AOX	METOX
Agro-alimentaires	-	-	-	-	-	-
Bois textiles	-	-	-	-	-	-
Chimiques et minérales	-	-	-	-	-	-
Mécaniques et traitements de surface	-	-	-	-	-	-
Autres activités	-	-	-	-	-	-

### Systèmes prioritaires :

Nombre d'établissements prioritaires industriels (EPI) : -

Nombre de systèmes d'assainissement prioritaires (SAP) : 2

Pourcentage du linéaire des cours d'eau dans les classes d'état moins que bon pour le paramètre phosphore total par temps de pluie modélisée par Pegase : 3 %

## Pollutions diffuses d'origine agricole

### Occupation du sol

Taux d'occupation agricole	74,2%
Typologie des cultures	03-Surfaces toujours en herbes et prairies cultivées
Pourcentage des prairies permanentes dans le bassin versant de la masse d'eau	41,2%
Pourcentage des cultures spécialisées dans le bassin versant de la masse d'eau	non concerné
Taux d'urbanisation	1,4%

## Captages prioritaires

Nom du ou des captages prioritaires à l'échelle de la masse d'eau	non concerné
---	--------------

## Descripteurs de pression nitrates

Date de la première analyse de la série temporelle étudiée	31/01/2000
Date de la dernière analyse de la série temporelle étudiée	16/08/2017
Nombre d'analyses qui composent la série étudiée	142
Concentration en nitrates (NO <sub>3</sub> ) du percentile 90 consolidé pour l'exercice de l'état des lieux 2019	10,6 mg/L
Tendance d'évolution des nitrates avec application des restrictions de longueur de la chronique et le retrait des pentes comprises entre -0,1 et 0,1 mg/L/an	Pas de tendance
Données nitrates disponibles depuis 2017	oui

## Descripteurs de pression pesticides

Nombre de dépassements des seuils de toxicité pour l'environnement (PNEC) pour 274 pesticides mesurés sur une année entre 2012-2016	0
Classe ARPEGES	● Peu élevée
Données pesticides disponibles depuis 2017	oui

## Hydrologie

### Éléments de caractérisation

Descripteurs	Valeur
Débit d'étiage interpolé de la masse d'eau à l'exutoire calculé par Pegase en m <sup>3</sup> /s	1,4954 (1 495,4 L/s)
Module interannuel naturel à l'exutoire calculé par Pegase en m <sup>3</sup> /s	7,7850 (7 785,0 L/s)
Débit d'étiage reconstitué < 10 <sup>ème</sup> module	Non

### Prélèvements (année de référence)

Usages	Eau de surface		Eau souterraine	
	Nombre	Volume prélevé (m <sup>3</sup> )	Nombre	Volume prélevé (m <sup>3</sup> )
AEP	1	421 761	12	402 271
Irrigation	0	-	1	5 019
Industrie	0	-	3	29 260
Abreuvement	-	107 635	-	161 453

## Descripteurs de pression hydrologie

Descripteur	Pourcentage
Prélèvements tous usages exprimés en taux d'exploitation	0,82 %
Interception des flux par les plans d'eau exprimé en taux d'évaporation	9,0 %
Taux cumulé	9,9 %
Proportion de la surface de plans d'eau à l'échelle de la masse d'eau	0,65 %

## Morphologie et continuité

### Descripteurs de pression morphologie

#### Altérations

Taux de rectification	27,6 %
Profondeur largeur du lit	● Peu élevée
Structure et substrat du lit	● Moyenne
Structure de la rive	● Peu élevée
Pression morphologie	● Moyenne

### Descripteurs de pression continuité

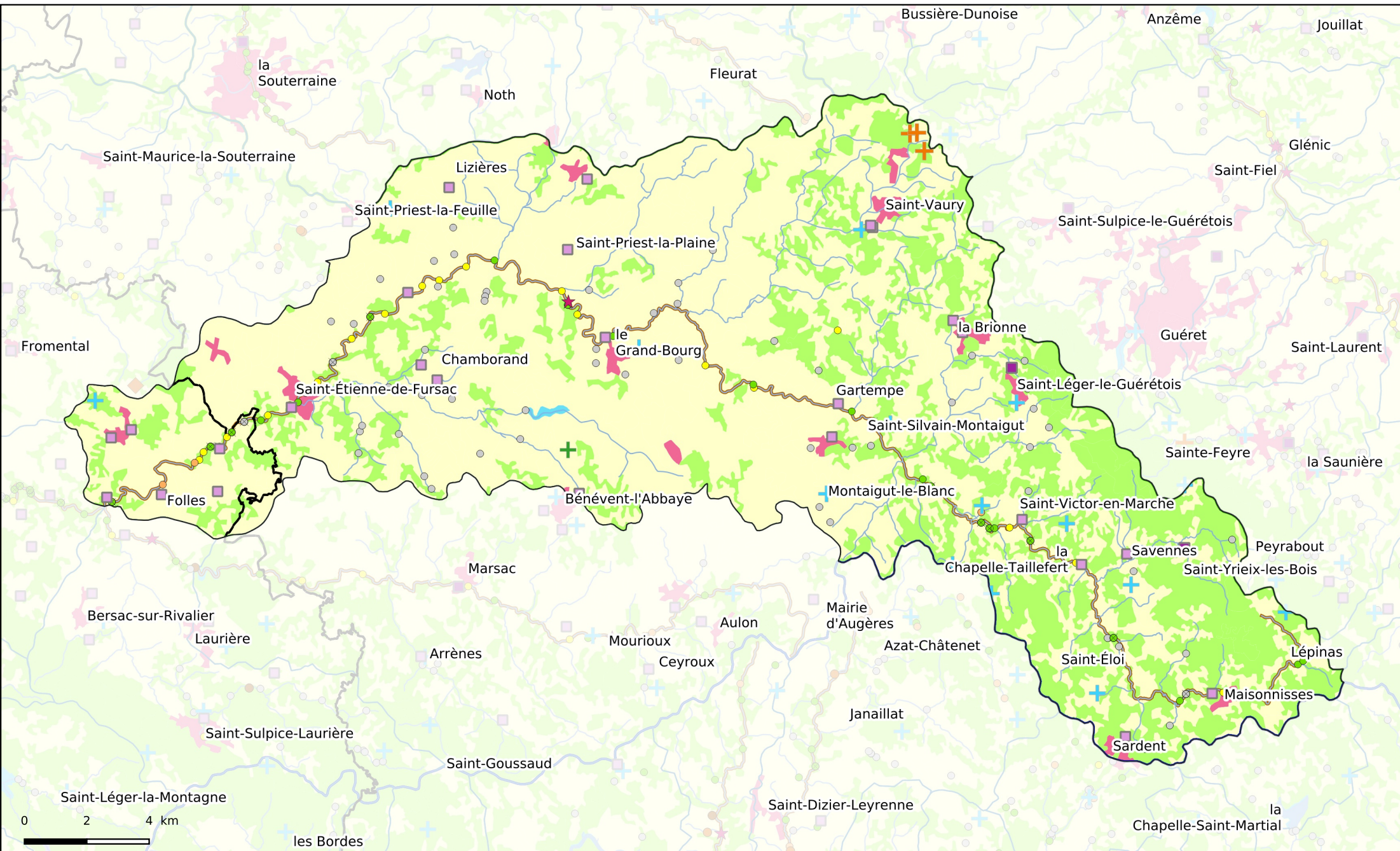
#### Caractéristiques

Concerné par classement liste 1	Oui
Concerné par classement liste 2	Oui
Nombre d'obstacles à l'écoulement à l'échelle du bassin versant de la masse d'eau	110
Densité d'ouvrages au kilomètre	0,67

#### Altérations

Taux d'étagement	14,0 %
Taux de fractionnement	0,67 %
Pression continuité latérale	● Peu élevée
Pression continuité sédimentaire	● Peu élevée
Pression obstacles (ouvrages transversaux)	● Peu élevée
Pression continuité (latérale, sédimentaire, obstacles)	● Elevée





## Ouvrages

- ★ Stations de mesures représentatives de la masse d'eau

### Points de rejets

- Rejet industriel
- Rejet collectivité
- Rejet industriel prioritaire 11e programme
- Rejet collectivité prioritaire 11e programme

### Prélèvements d'eau

- + Eau potable (centroïde commune / BV masse d'eau)
- + Irrigation
- + Industrie
- + Centrales
- + Alimentation canaux

### Captages prioritaires Sdage 2022-2027 (centroïde commune / BV masse d'eau)

- ◆ Eau superficielle
- ◆ Eau souterraine

## Obstacles à l'écoulement

### Obstacles effacés

- ⊗ Obstacle effacé

### Hauteur de chute

- Moins de 1m
- De 1 à 2m
- De 2 à 5m

- De 5 à 15m
- De 15 à 30m
- Plus de 30m
- Pas d'information

## Limites administratives

- ▭ Départements

## Données hydrographiques

- Masses d'eau cours d'eau (EDL2019)
- Masses d'eau de transition (EDL2019)
- Masses d'eau plans deau (EDL2019)
- Bassins versants masses d'eau (EDL2019)

## Zonages

- Cours d'eau classés liste 2
- Sage
- Contrat territorial

## Occupation du sol

### Corine land cover 2018 - Niveau 1

- Territoires artificialisés
- Territoires agricoles
- Forêts et milieux semi-naturels
- Zones humides
- Surfaces en eau